

How does human intelligence arise?

ご支援のお願い

IRCN は 2017 年に文部科学省世界トップレベル研究拠点プログラム (WPI) に採択された国際研究拠点です。脳の発達研究と計算論的科学的融合し、『ヒトの知性の理解』『脳神経回路の障害の克服』『新たな A.I. の開発』に向けて研究を進めております。

これらの研究を展開するには継続的な資金の確保が必要ですが、IRCN の主な活動資金である補助金も政治情勢や景気に大きく影響を受けることがございます。

IRCN が安定して世界トップレベルの研究拠点として継続・発展し、基礎研究活動を推進していくためには、皆様からのご支援と励ましが必要不可欠なものとなっております。一人でも多くの方に IRCN の趣旨・研究活動にご理解・ご賛同いただき、あたたかなご支援とご協力を賜りますようお願い申し上げます。

お申し込み方法

書面でのお申し込み

所定の「払込取扱票」に必要事項をご記入の上、各金融機関よりお振り込みください。

Web でのお申し込み

東京大学基金 HP からお申し込みください。

▷ <https://utf.u-tokyo.ac.jp/project/pjt114>

携帯電話・スマートフォンからの場合は右の QR コードからもお申し込みいただけます。



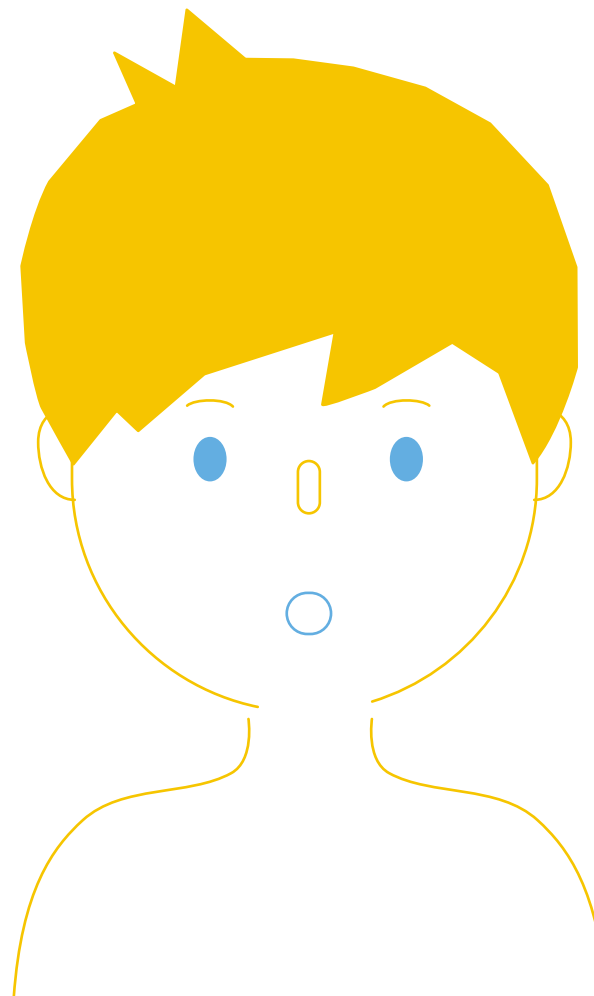
お問い合わせ

〒113-0033 東京都文京区本郷 7-3-1 医学部 1 号館
東京大学国際高等研究所ニューロインテリジェンス国際研究機構

電話：03-5841-4861

E-mail：donate@ircn.jp

Website：https://ircn.jp/



「ヒトの知性」のはじまりへ

ニューロインテリジェンス 国際研究機構 (IRCN) について 機構長より

IRCN は東京大学本郷キャンパスに世界の知を結集し、『ヒトの知性はどうのように生じるか』という人類最大のフロンティアに挑んでいます。生命科学、医学、言語学、数理科学、情報科学を融合させ、新しい学問分野“ニューロインテリジェンス”を創成します。特にヒトの脳が加速度的かつ効率的に発達する乳幼児期に注目し、神経回路発達の基本原理と、その障害が引き起こす精神疾患の病態解明を通じて、神経の動作原理に基づく革新的な人工知能 (A.I.) の開発を目指します。また、コンピュータサイエンスから得られるフィードバックをヒトの知性の理解に還元し、さらに人文学や社会科学分野とも融合させ、現代社会の課題解決に貢献してまいります。

IRCN は、国内外を問わず共に活動する研究者に最先端技術を提供し、ボストン小児病院やマックスプランク研究所などと唯一無二の国際共同融合研究を展開しています。IRCN をハブとした“ニューロインテリジェンス”の発展に是非ともご期待いただければと思います。



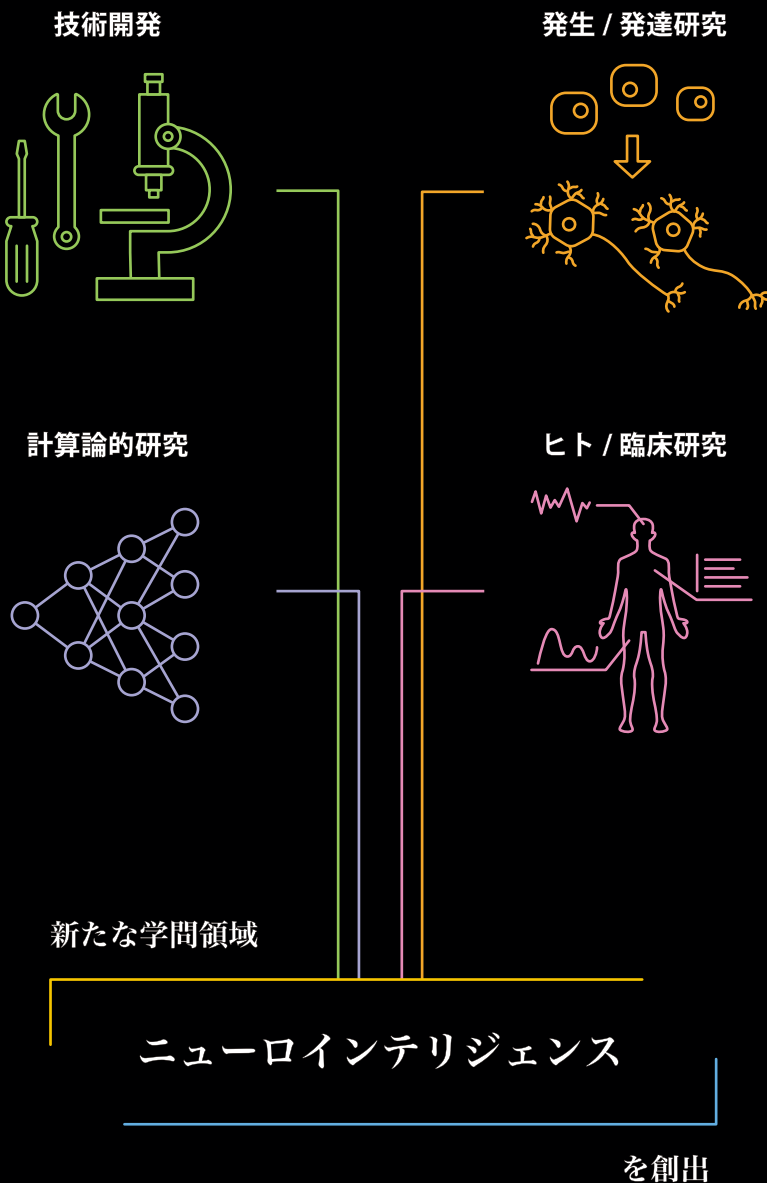
IRCN 機構長 ヘンシュ 貴雄

皆様から頂戴いたしましたご厚意は
以下のように活用させていただきます

- 融合研究推進のため
- 研究環境の整備のため
- 若手研究者の育成や海外派遣など、国際交流推進のため
- 社会貢献活動としての研究成果の発信のため

脳 — ヒトの中の宇宙 — を探索する旅へ

IRCN では様々な研究分野を独創的に融合させ、新たな学問領域「ニューロインテリジェンス」を創出し、「ヒトの知性」の成り立ちの解明に挑みます。



この壮大な冒険に、私たちと一緒に出かけませんか？